

ETM-G01SC

简易操作流程圖

永健生技醫療器材股份有限公司

ETM-G01SC

简易操作流程图

永健生技医疗器材股份有限公司

此机器(ETM-G01SC)的量测血糖值是基于演算而来,且必须先选择“测试模式”和“身体状态”才能让机器有初始值去正确演算血糖值.演算法是拿测试值和收集的大数据去分群比对,虽然不是普遍认知的测试值就是绝对值,依然可以是准确的!

测试模式: 正常; 糖尿病前期; 糖尿病 II型;

身体状态: 空腹; 饭后两小时;

空腹: 隔夜且8小时没有进食(8小时中只有白开水是允许的)

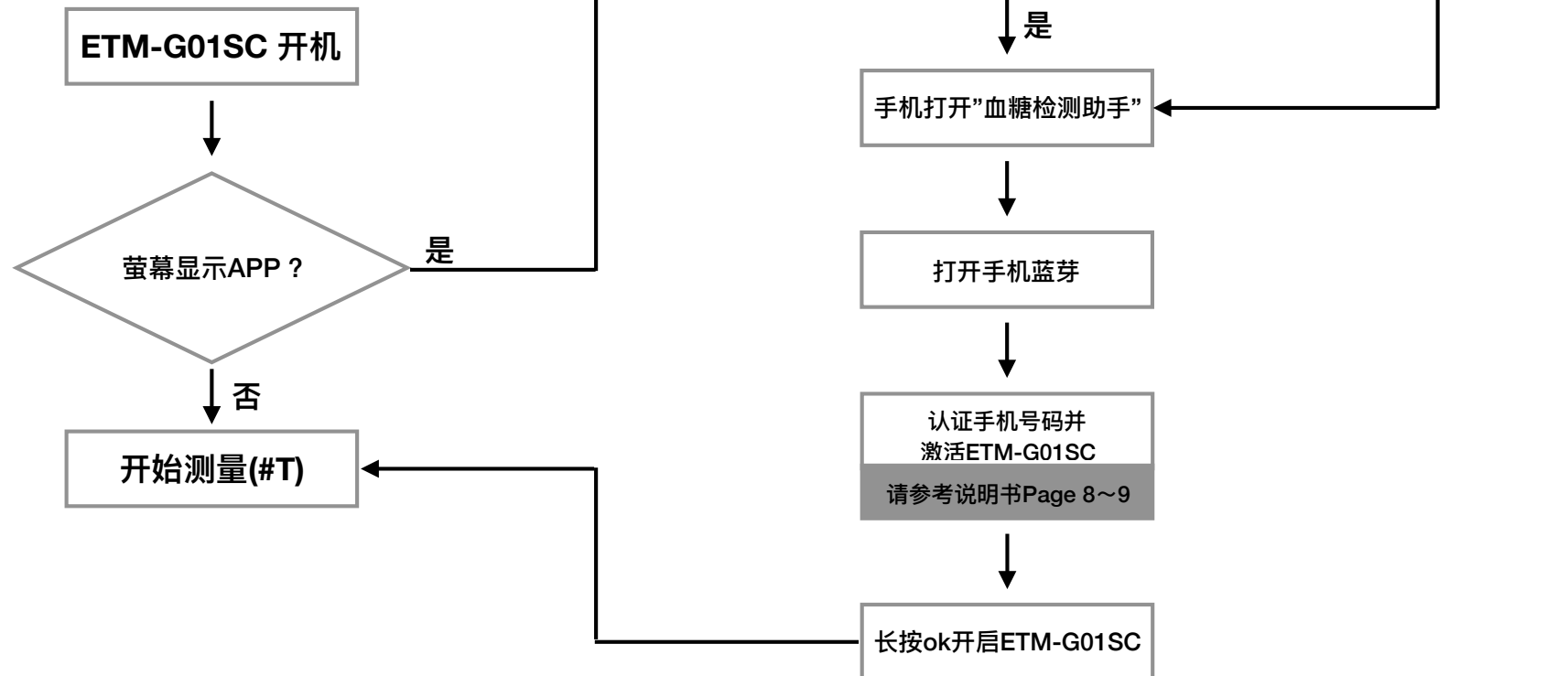
饭后两小时: 早餐; 午餐; 晚餐; 饭后两小时(受测当餐在15分钟内进食完毕,超过15分钟,会影响量测血糖值)

解锁程序教学影片如下(苹果用户)

https://www.youtube.com/watch?v=7tLnQMG8b_Y

解锁程序教学影片如下(安卓用户)

<https://www.youtube.com/watch?v=56OtFb8FdhE>



开始测量 (#T)

选择糖尿病类型

校正教学影片如下 (#C)

<https://www.youtube.com/watch?v=1Od4aXRdtmk>

正常
(空腹血糖 : 4.4~5.6)

前期
(空腹血糖 : ≥ 5.6 ~6.9)

二型
(空腹血糖 : ≥ 7.0)

空腹?
饭后?

空腹?
饭后?

空腹?
饭后?

空腹

饭后两小时

空腹

饭后两小时

空腹

饭后两小时

按下手指量测

按下手指量测

按下手指量测

按下手指量测

选择n-d

服血糖药?

服血糖药?

否

误差率
 $\geq 15\%$

误差率
 $\geq 15\%$

否

否

误差率
 $\geq 15\%$

误差率
 $\geq 15\%$

否

否

否

是

是

是

是

是

是

使用校正模式 (#C)

请参考说明书Page 16~22

使用校正模式 (#C)

请参考说明书Page 16~22

选择y-d

回到 #T

回到 #T

按下手指量测

按下AS键记录数值

请参考说明书Page 13~16

按下AS键记录数值

请参考说明书Page 13~16

按下AS键记录数值

请参考说明书Page 13~16

使用校正模式 (#C)

请参考说明书Page 16~22

否

误差率
 $\geq 15\%$

是



继续观察使用

回到 #T