

ETM-G01TC (MG)

簡易操作流程圖

永健生技醫療器材股份有限公司

ETM-G01TC (MG)

簡易操作流程圖

永健生技醫療器材股份有限公司

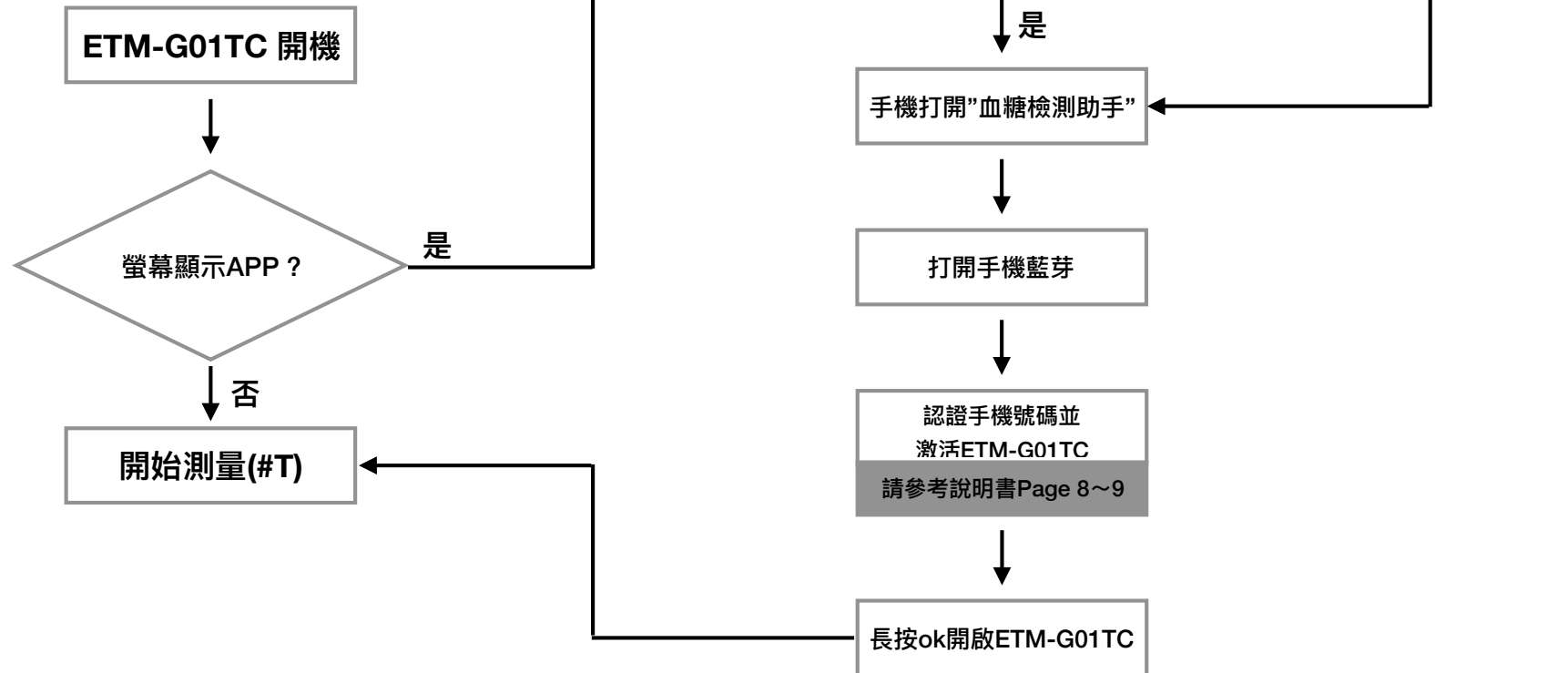
此機器(ETM-G01TC)的量測血糖值是基於演算而來,且必須先選擇"測試模式"和"身體狀態"才能讓機器有初始值去正確演算血糖值.演算法是拿測試值和收集的大數據去分群比對,雖然不是普遍認知的測試值就是絕對值,依然可以是準確的!

測試模式: 正常; 糖尿病前期; 糖尿病 II型;

身體狀態: 空腹; 飯後兩小時;

空腹: 隔夜且8小時沒有進食(8小時中只有白開水是允許的)

飯後兩小時: 早餐; 午餐; 晚餐; 飯後兩小時(受測當餐在15分鐘內進食完畢,超過15分鐘,會影響量測血糖值)



解鎖程序教學影片如下(蘋果用戶)

<https://www.youtube.com/watch?v=YNWCmrQo0pg>

解鎖程序教學影片如下(安卓用戶)

<https://www.youtube.com/watch?v=0vjVJuPik9k>

開始測量 (#T)

選擇糖尿病類型

校正教學影片如下 (#C)

https://www.youtube.com/watch?v=Na_Pp7llrj0

正常
(空腹血糖 : 80~100)

前期
(空腹血糖 : $\geq 101 \sim 125$)

二型
(空腹血糖 : ≥ 126)

空腹?
飯後?

空腹?
飯後?

空腹?
飯後?

空腹

飯後兩小時

空腹

飯後兩小時

空腹

飯後兩小時

按下手指量測

按下手指量測

按下手指量測

按下手指量測

選擇n-d

服血糖藥?

服血糖藥?

否

否

是

是

選擇y-d

否

否

否

否

誤差率
 $\geq 15\%$

誤差率
 $\geq 15\%$

誤差率
 $\geq 15\%$

誤差率
 $\geq 15\%$

是

是

是

是

使用校正模式 (#C)

請參考說明書Page 16~22

回到 #T

使用校正模式 (#C)

請參考說明書Page 16~22

回到 #T

按下手指量測

誤差率
 $\geq 15\%$

否

是

按下AS鍵記錄數值

請參考說明書Page 12~16

使用校正模式 (#C)

請參考說明書Page 16~22

回到 #T

按下AS鍵記錄數值

請參考說明書Page 12~16

繼續觀察使用